



# ПАМЯТКА АБОНЕНТА ПО ИСПОЛЬЗОВАНИЮ СИМ-КАРТ МТС–АПЕЛЬСИН.

*Инструкция к выпуску*

Система приема платежей «Апельсин»  
23.06.2009

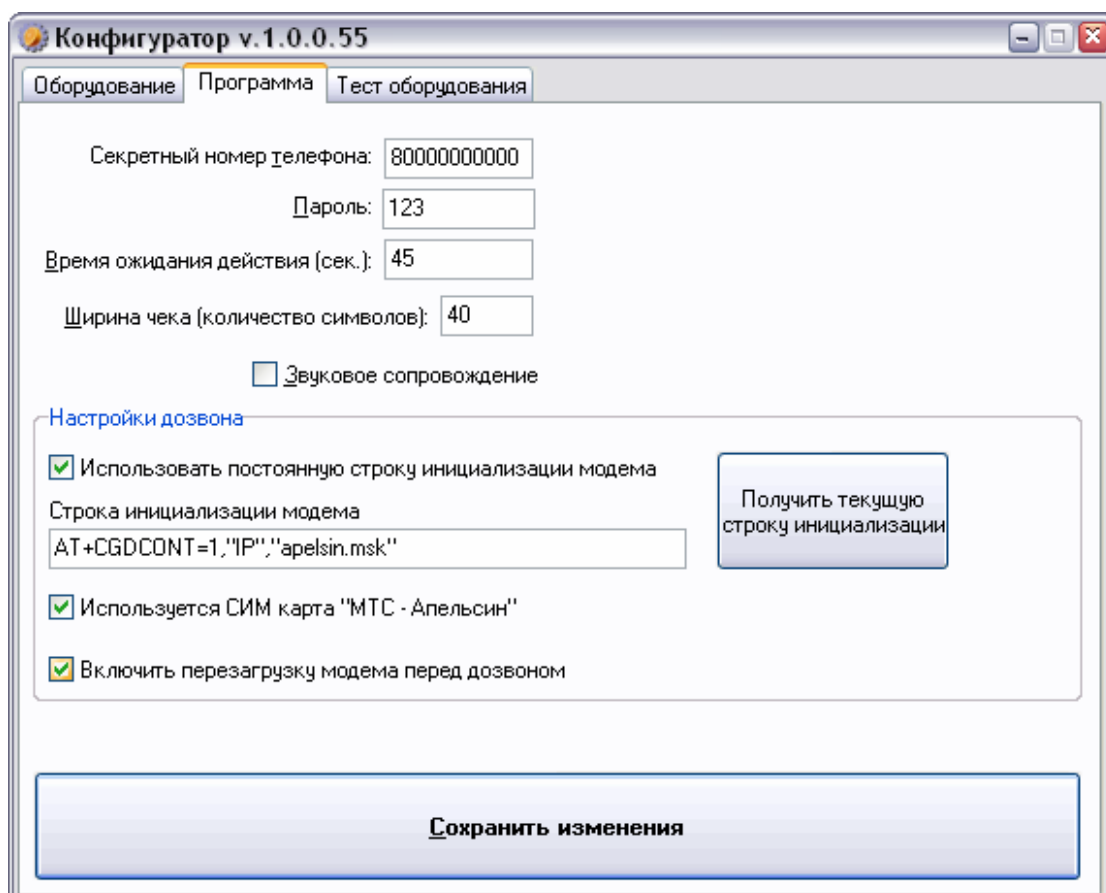


## Памятка абонента по использованию СИМ-карт МТС-Апельсин.

Для доступа в сеть Интернет через СИМ-карту МТС-Апельсин необходимо использовать следующую строку инициализации модема:

AT+CGDCONT=1,"IP","apelsin.msk"

Для настройки дозвончиков необходимо изменить соответствующие параметры конфигурационных файлов. В версии 5.0.3.5 это можно сделать с помощью утилиты "Configurator.exe". Для этого после установки ПО версии 5.0.3.5 необходимо запустить утилиту конфигурации (на рабочем столе имеется ярлык для запуска «Конфигуратор»).



разделе «Настройки дозвона» установить параметр «Используется СИМ карта "МТС - Апельсин"», после чего нажать кнопку «Сохранить изменения» и перезагрузить терминал.

Для более ранних версий ПО настройки придется устанавливать вручную в файлах конфигурации. Для этого необходимо зайти в папку где установлено ПО «Апельсин» (По умолчанию C:\wb\_v5). Дальнейшие действия зависят от используемой программы дозвона:

1. Встроенный дозвонщик (GSMDialog.exe): В папке C:\wb\_v5 найти и открыть файл RConnect.ini, найти секцию с оператором МТС (Operator=MTS-RUS) и изменить параметр InitString следующим образом: InitString=AT+CGDCONT=1,"IP","apelsin.msk"



```
RConnect - Блокнот
Файл  Правка  Формат  Вид  Справка
CodePage=ANSI
GetBalance=#102#

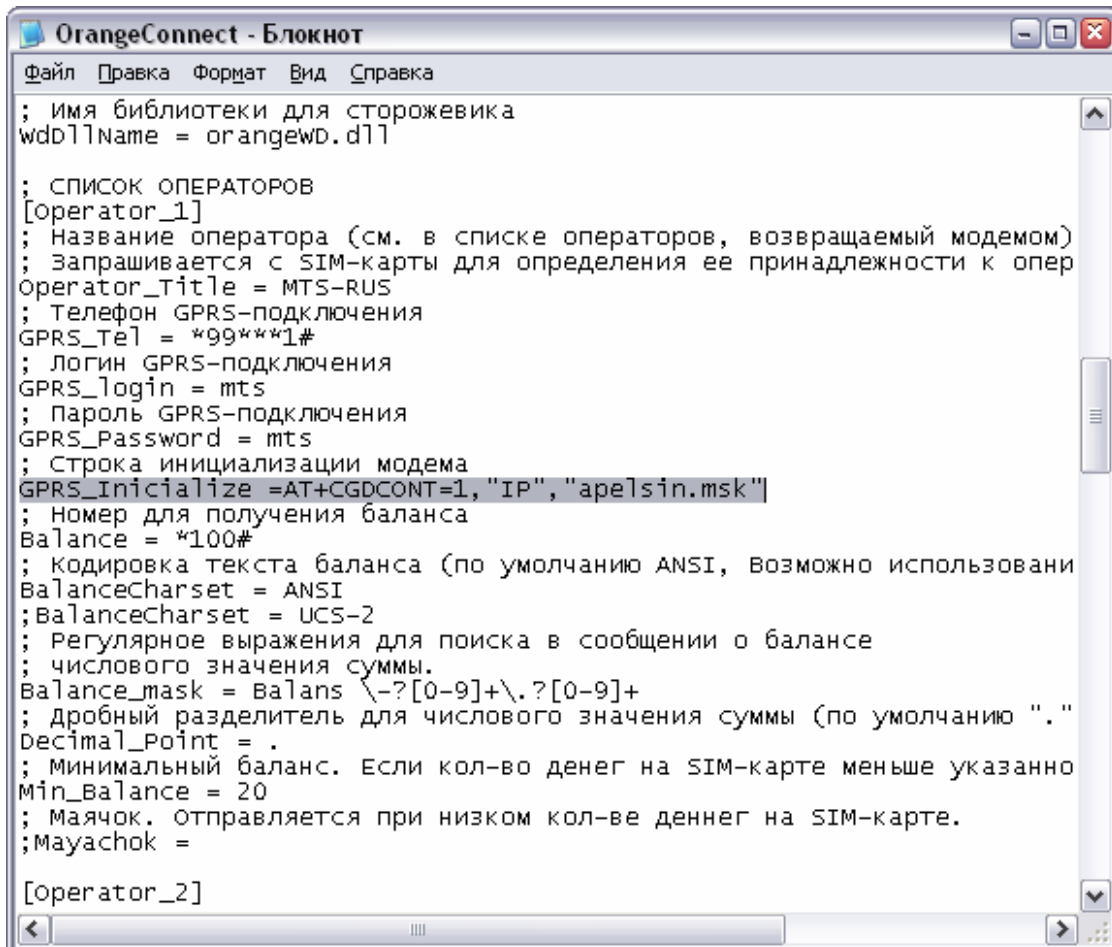
[Operator#2]
Operator=TELE2
PhoneNumber=*99***1#
Login=
Password=
InitString=AT+CGDCONT=1,"IP","internet.tele2.ru"
CodePage=ANSI
GetBalance=*105#

[Operator#3]
Operator=MTS-RUS
PhoneNumber=*99***1#
Login=mts
Password=mts
InitString=AT+CGDCONT=1,"IP","apelsin.msk"
CodePage=UCS2
GetBalance=*100#

[Operator#4]
Operator=MegaFon
PhoneNumber=*99***1#
Login=
Password=
InitString=AT+CGDCONT=1,"IP","internet"
CodePage=ANSI
GetBalance=*100#

[Operator#5]
Operator=Utel
PhoneNumber=*99***1#
Login=
Password=
```

2. OrangeConnect: В папке C:\wb\_v5\OrangeConnect найти и открыть файл OrangeConnect.ini, найти секцию с оператором МТС (Operator\_Title = MTS-RUS) и изменить параметр GPRS\_Inicialize следующим образом:  
GPRS\_Inicialize=AT+CGDCONT=1,"IP","apelsin.msk"



```
OrangeConnect - Блокнот
Файл Правка Формат Вид Справка
; имя библиотеки для сторожевика
wddllname = orangewd.dll

; СПИСОК ОПЕРАТОРОВ
[Operator_1]
; Название оператора (см. в списке операторов, возвращаемый модемом)
; Запрашивается с SIM-карты для определения ее принадлежности к опер
Operator_title = MTS-RUS
; Телефон GPRS-подключения
GPRS_tel = *99***1#
; Логин GPRS-подключения
GPRS_login = mts
; Пароль GPRS-подключения
GPRS_password = mts
; Строка инициализации модема
GPRS_initialize = AT+CGDCONT=1,"IP","apelsin.msk"
; номер для получения баланса
Balance = *100#
; Кодировка текста баланса (по умолчанию ANSI, Возможно использовани
Balance_charset = ANSI
; Balance_charset = UCS-2
; Регулярное выражения для поиска в сообщении о балансе
; числового значения суммы.
Balance_mask = Balans \-?[0-9]+\.[0-9]+
; дробный разделитель для числового значения суммы (по умолчанию ".")
Decimal_point = .
; Минимальный баланс. Если кол-во денег на SIM-карте меньше указанно
Min_balance = 20
; Маячок. Отправляется при низком кол-ве денег на SIM-карте.
;Mayachok =

[Operator_2]
```